

★★★★★  
Campingplatz  
**ZUR  
PERLE**

Nordseeheilbad-Büsum



## Preise und Spezialarrangements



### Campingplatz „Zur Perle“

Dithmarscher Straße 43

25761 Büsum

Tel. (0 48 34) 6 01 37

Fax (0 48 34) 6 01 88

info@campingplatz-zur-perle.de

[www.campingplatz-zur-perle.de](http://www.campingplatz-zur-perle.de)

2008

# Spezialarrangements 2008

**Komplettpreise  
mind. Kategorie I ohne Kurtaxe**

An- und Abreisetag müssen im jeweils angegebenen Zeitraum liegen.

## 1. Kinderwochen (2 Erw./2 Ki.)

Vom 13.06.–27.06. = **14 Übern.**  
1 x Ponyreiten

Wohnwagen	€ 420,-
Wohnmobil	€ 390,-

## 2. Ausflugswochen (2 Erw.)

Vom 02.05.–10.05. = **8 Übernachtungen**  
Inkl. 1 Krabbenfangfahrt, 1 Fahrt nach Helgoland und  
1 Abendfahrt auf der Nordsee

Wohnwagen	€ 253,-
Wohnmobil	€ 223,-

## 3. Sommer-Erwachen (2 Erw./2 Ki.)

Vom 20.06.–04.07. = **14 Übernachtungen**  
Inkl. 1 Fahrt zu den Seehundsbänken

Wohnwagen	€ 373,-
Wohnmobil	€ 345,-

## 4. Krabbenwochen (2 Erw.)

Vom 22.08.–29.08. = **7 Übernachtungen**  
Inkl. 1 Krabbenfangfahrt

Wohnwagen	€ 209,-
Wohnmobil	€ 198,-

### ANGEBOTE 1 BIS 12 INKLUSIVE:

**1 x Minigolf, 1 x Tagesmenü in unse-  
rem Restaurant und 1 x Besuch des  
neuen Freizeit- und Erlebnisbades  
„Piraten Meer“**

– pro Person –

Alle Spezialarrangements gelten nur im Rahmen  
der vorhandenen Kontingente. Buchen Sie recht-  
zeitig. Wenn die Kontingentanteile für dieses  
Angebot erschöpft sind, gilt der Normalpreis  
pro Nacht. Für Fremdleistungen übernimmt der  
Vermieter weder Haftung noch Gewähr-  
leistung. Der Vermieter wird nur als Vermittler tätig.

## 5. Osterferien I (2 Erw./2 Ki.)

Vom 15.03.–25.03. = **10 Übernachtungen**  
Inkl. Helgolandfahrt

Wohnwagen	€ 360,-
Wohnmobil	€ 330,-

## 6. Osterferien II (2 Erw./2 Ki.)

Zeitraum 15.03.–29.03. = **14 Übernachtungen**  
inkl. Helgolandfahrt

Wohnwagen	€ 470,-
Wohnmobil	€ 440,-

## 7. Frühlingswochen im April

Zeitraum vom 25.03.–30.04. (**2 Erw.**)  
„Zur Rapsblüte“ – inkl. 1 Küstenfahrt und 2 Tage  
Leihfahrräder

<b>1 Woche = 7 Übernachtungen</b>	
Wohnwagen	€ 196,-
Wohnmobil	€ 182,-
<b>2 Wochen = 14 Übernachtungen</b>	
Wohnwagen	€ 319,-
Wohnmobil	€ 290,-

## 8. Sommeranfangswochen (2 Erw.)

Zeitraum 13.06.–29.06.  
Inkl. 1 Helgolandfahrt und 1 Unterhaltungsabend  
nach Angebot des Kur und Tourismus Service

<b>8 Übernachtungen</b>	
Wohnwagen	€ 248,-
Wohnmobil	€ 232,-
<b>16 Übernachtungen</b>	
Wohnwagen	€ 390,-
Wohnmobil	€ 360,-

## 9. Kohlwochen = 7 Übern. (2 Erw.)

Vom 14.09.–21.09.

Wohnwagen	€ 175,-
Wohnmobil	€ 160,-

## 10. Goldener Herbst = 7 Übern.

Vom 26.09.–03.10./10.10.–17.10. (**2 Erw.**)  
Inkl. 1 Fahrt zu den Seehundsbänken

Wohnwagen	€ 200,-
Wohnmobil	€ 185,-

## 11. Herbstferienspezial = 7 Übern.

Zeitraum 26.09.–24.10. (**2 Erw./2 Ki.**)  
1 Helgolandfahrt

Wohnwagen	€ 287,-
Wohnmobil	€ 273,-

## 12. Saisonfinale = 7 Übern. (2 Erw.)

10.10.–24.10., inkl. 1 Fahrt zu den Seehundsbänken und  
1 plattdeutsches Theaterstück

Wohnwagen	€ 199,-
Wohnmobil	€ 189,-

### Saisonzeiten

#### Reisezeit A

vom 14.03.–27.06.

#### Reisezeit B

vom 27.06.–29.08.

#### Reisezeit A

29.08.–26.10.

Unsere S

7 Ta

25.03.–30.

14 T

25

Der An- und Ab

**Ab einem durchgehenden Aufenthalt von 4 Wochen reduziert sich der  
Gesamtreisepreis um 5 % (exklusive Kurtaxe)!**

**Unsere Angebote im Internet: [www.campingplatz-zur-perle.de](http://www.campingplatz-zur-perle.de)**

# Unsere Preise 2008 gültig vom 14.03. bis 26.10.2008

Anreise ab 14.30 Uhr, Abreise bis 11.00 Uhr

Wohnmobilstandplätze	Preise pro Nacht	
	A	B
Kategorie 1 (75–80 m <sup>2</sup> )	6,20	7,20
Kategorie 2 (85–100 m <sup>2</sup> )	7,20	8,20

Personen u. Verbrauchskosten	Preise pro Nacht	
	A	B
Personen	5,60	6,20
Kinder (0–6 Jahre)	2,10	2,60
Kinder (6–14 Jahre)	3,30	3,60
Schüler, Studenten, Auszubildende bis 21 Jahre	4,10	4,60
Haustier, z. B. Hund	2,50	2,50
je Wasser u. Abwasseranschluss einmalig	1,-	1,-
Stromanschluss einmalig	1,50	1,50
Strom-Pauschale (Heizlüfter/E-Heizung untersagt)	2,-	2,-

Wohnwagenstandplätze	Preise pro Nacht	
	A	B
Kategorie 1 (100 m <sup>2</sup> )	8,20	9,40
Kategorie 2 (107–115 m <sup>2</sup> )	9,-	10,20
Kategorie 3 (ab 115 m <sup>2</sup> )	9,90	11,20

In den Vorzelten bitte Zeltteppich (gelochter Rasenteppich) – keine Folie!

Zeltgröße	Preise pro Nacht	
	A	B
bis 5 m <sup>2</sup>	3,60	4,-
5 m <sup>2</sup> bis 10 m <sup>2</sup>	5,40	6,-
> 10 m <sup>2</sup>	6,30	7,-

Das Heizen mit Strom ist untersagt! Achten Sie bitte auf den Hinweis diesbezüglich in den Vertragsbedingungen.

<b>Tagesbesucher</b> Erwachsene: 2,- / Kinder: 1,-
--

## Sonderangebote 2008

5 Tage zum 6-Tagespreis!

Bei Anreise am:

04., 19.09.–26.09., 06.10.–26.10.

5 Tage zum 11-Tagespreis!

Bei Anreise am:

05.03.–30.04., 06.10.–26.10.

Anreisetag muss innerhalb der Angebotstage liegen!

Dauerstandplätze	Saisongebühr
Kategorie 1 (100–105 m <sup>2</sup> )	1.050,-
Kategorie 2 (105,5–115,5 m <sup>2</sup> )	1.100,-
Kategorie 3 (116–124 m <sup>2</sup> )	1.150,-
Kategorie 4 (124,5–140 m <sup>2</sup> )	1.250,-
Haustier, z. B. Hund	50,-
<b>Inklusive 2 Personen und 2 Kinder bis 18 Jahren.</b>	
Müll	5,- pro Monat
Strom	0,40 pro kw
Wasser	6,- pro m <sup>3</sup>
Preisänderungen lt. Aushang	

## Apartments auf dem Campingplatz „Zur Perle“

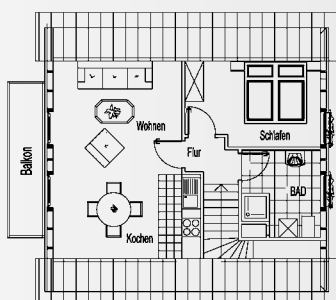
Apartments	Preise pro Nacht	
	A	B
Bis 4 Personen (ca. 40 m <sup>2</sup> )	48,-	62,-
Bis 4 Personen (ca. 75 m <sup>2</sup> )	53,-	70,-
Keine Haustiere. Nichtraucher.		

Zusatzleistungen & Informationen
Bettwäsche, Handtücher u. Geschirrhandtücher 8,-/Person u. Wechsel, nur Bettwäsche 6,-/Person u. Wechsel. Endreinigung, Strom und Wasser sind in den Preisen enthalten. Bei einem Aufenthalt unter 7 Tagen Endreinigung 15,-. Am Anreisetag können die Apartments ab 15.00 Uhr bezogen werden, am Abreisetag müssen sie bis 10.00 Uhr geräumt sein.

**Über dem Empfangsgebäude:** Die Dachgeschoss-Wohnung ist ca. 40 qm groß. Sie ist modern und komfortabel eingerichtet und verfügt über eine komplett eingerichtete Kochnische mit Mikrowelle, Geschirrspüler, Kaffeemaschine und Toaster. Im Wohnraum, ausgestattet mit Farb-TV und Radio, ist sowohl eine gemütliche Couchgarnitur, als auch eine Essecke vorhanden. Kinderbett und -hochstuhl sind auf Anfrage aufstellbar.

Alle Einrichtungen des Campingplatzes können genutzt werden.

Keine Haustiere.



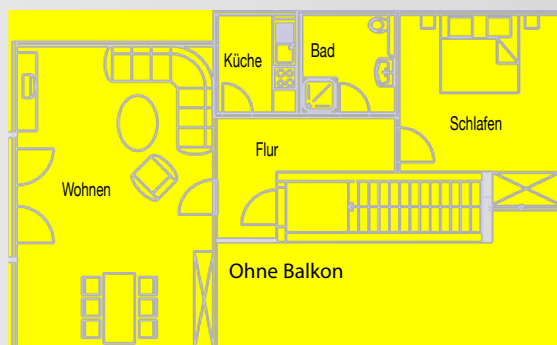
Mit Balkon

**Über dem Restaurant:** Die Dachgeschoss-Wohnung ist ca. 75 qm groß. Sie ist modern und komfortabel und verfügt über eine komplett eingerichtete kleine Einbauküche mit Mikrowelle, Geschirrspüler, Kaffeemaschine und Toaster. Im Wohnraum, ausgestattet mit Farb-TV und Radio, ist sowohl eine gemütliche Couchgarnitur, als auch eine Essecke vorhanden.

Kinderbett und -hochstuhl sind auf Anfrage aufstellbar.

Alle Einrichtungen des Campingplatzes können genutzt werden.

Keine Haustiere.



Ohne Balkon

## Vertragsbedingungen für Buchungen

**1) Abschluss des Vertrages:** Mit Ihrer Anmeldung bieten Sie dem Vermieter den Abschluss eines Mietvertrages an. Das kann schriftlich, mündlich, telefonisch oder per E-Mail erfolgen.

Für den Vermieter wird der Vertrag erst dann verbindlich, wenn Sie unser schriftliches Angebot bestätigt oder die Vorauszahlung geleistet haben.

Es kommt kein Reisevertrag zustande, da wir kein Reiseveranstalter im Sinne des Gesetzes sind und bei allen Angeboten in dieser Broschüre, auch bei den Sonderangeboten, die Unterbringungsleistung, die wesentliche Hauptleistung ausmacht. Weitere Leistungen haben jeweils nur untergeordnete Bedeutung.

**2) Bezahlung:** Nach Erhalt der Bestätigung sind 20 % Anzahlung der Miete, jedoch mindestens € 50,- zu überweisen. Ihre Buchung gilt erst nach Zahlungseingang als bestätigt.

**Die restliche Miete ist bereits am Anreisetag fällig.** Die Anzahlung wird unter Abzug der Buchungsgebühr von € 4,- auf die Miete angerechnet.

**Verzug:** Die Zahlungstermine werden auf der Bestätigung ausgedruckt. Wir bitten um pünktliche Einhaltung, da sonst Ihre Buchung gefährdet ist. Bei Überschreitung der Zahlungstermine um mehr als 7 Tage steht dem Vermieter ein außerordentliches Kündigungsrecht zu. Der Mieter hat die Kosten gemäß 5) a bzw. 5) b zu tragen.

**3) Reisepreis:** Die Höhe der Miete und Nebenleistungen entnehmen Sie bitte unserer aktuellen Preisliste. Wir bestätigen sie schriftlich. Sie gilt als fest vereinbart. Änderungen in der tatsächlichen Aufenthaltsdauer mindern sie nicht. Bei Inanspruchnahme von Rabatten gilt jeweils nur der höchste Rabattsatz. Eine Kumulierung von mehreren Rabatten ist nicht möglich.

**4) Buchungsgebühr:** Wir berechnen eine Buchungsgebühr von € 4,-

### 5) Rücktritt

#### a) Camping

Bis einschließlich zum gebuchten Termin um 18.00 Uhr können Sie jederzeit ohne Angabe von Gründen schriftlich zurücktreten. Zur Vermeidung von Missverständnissen bitte nur per Einschreiben, nicht telefonisch.

Im Falle eines Rücktritts entstehen folgende Stornierungsgebühren:

- bis 22 Tage vor Reisebeginn € 30,-
- 21 Tage bis 7 Tage vor Reisebeginn € 50,-
- 7 Tage bis zum gebuchten Reiseternin 18.00 Uhr € 100,-
- danach ist die volle Mietsumme fällig

Standplätze, die 1 Tag nach Reisebeginn um 11.00 Uhr nicht besetzt sind und für die keine Vereinbarung über eine spätere Besetzung erfolgt ist, können von der Platzverwaltung anderweitig genutzt werden.

Sollte ein Standplatz doch einmal durch widrige Umstände nicht rechtzeitig zur Verfügung

stehen, räumt der Mieter eine Nachfrist bis 18.00 Uhr ein.

**b) Apartments:** Vor Beginn des gebuchten Termins können Sie durch schriftliche Erklärung jederzeit vom Mietvertrag zurücktreten. Zur Vermeidung von Missverständnissen bitte nur per Einschreiben, nicht telefonisch.

Unser Anspruch auf die vereinbarte Vergütung bleibt bestehen, auch wenn Sie Ihre Reise nicht antreten, dabei sind die Gründe der Nichtantretung unerheblich.

Im Falle eines Rücktritts besteht unser pauschalierter Anspruch an Kosten in % vom Rechnungsbetrag.

- bis 90 Tage vor Reisebeginn 10 %
- 89 bis 45 Tage vor Reisebeginn 30 %
- vom 44. bis 30.Tag 50 %
- ab dem 29.Tag bis zum 2.Tag vor Mietbeginn 80%
- bei einem späteren Rücktritt oder Nichterscheinen muss der gesamte Mietpreis berechnet werden.

Falls das Objekt bei kurzfristiger Nichtinanspruchnahme oder Teilnichtinanspruchnahme zu den gleichen Bedingungen weitervermietet werden kann, hat der Mieter eine angemessene Mehraufwandspauschale von 50,- € zu tragen. Bei **Umbuchungen** gleichbleibender Mietdauer und Mietpreis wird eine Pauschale von 10,- € erhoben. Bei Verkürzungen der Mietdauer wird nach der Stornierungspauschale abgerechnet.

Sollte das gemietete Objekt durch widrige Umstände nicht zur Verfügung stehen, hat der Mieter Anspruch auf ein Objekt mindestens der gleichen Kategorie. Bei Nichtgefallen dieses Ersatzobjektes kann er kostenfrei vom Vertrag zurücktreten. Weitergehende Ansprüche sind ausgeschlossen.

**Wir empfehlen den Abschluss einer Reise-rücktrittsversicherung**

### 6) Sonderbedingungen Apartment

a) Die Belegung kann entsprechend der in der Preistabelle genannten Personenhöchstbelegungszahl mit den angegebenen Personen erfolgen.

Das Mitbringen von Haustieren ist in den Mietobjekten nicht möglich.

b) Die Mieter sind verpflichtet, das Objekt und deren Inhalt schonend und pfleglich zu behandeln.

Schäden und verlorengegangenes Inventar sind vom Mieter zu erstatten. Der Mieter haftet auch für die Mitreisenden.

Überprüfen Sie bitte Objekt und Inventar bei Ankunft. Eventuelle Mängel bitten wir zu melden, damit für Abhilfe gesorgt werden kann.

c) Vor Abreise sind das Objekt und der Schlüssel durch den Mieter ordnungsgemäß, d. h. mindestens „besenrein“, zu übergeben.

d) Für den Fall, dass nicht „besenrein“ übergeben wird, behält der Vermieter grundsätzlich eine Nachreinigungspauschale von mindestens € 25,- für jeden Belegungswechsel ein.

e) Nach Regulierung aller Verbindlichkeiten wird die **Kaution** (€ 50,-) bei Abreise zurückgezahlt oder verrechnet.

**7) Platzordnung:** Der Mieter sowie seine Mitreisenden, haben die aushängende Platzordnung, besonders, auch hinsichtlich der Ruhezeiten, zu beachten (22.00 bis 7.00 Uhr und 12.30 bis 14.30 Uhr). Bei groben Verstößen steht dem Vermieter eine fristlose Kündigung auch ohne vorherige Abmahnung zu. Ein Anspruch des Mieters auf anteilige Erstattung der Miete besteht dann nicht.

**8) Irrtümer:** Wir behalten uns vor, Irrtümer sowie Druck- und Rechenfehler zu berichtigen.

**9) Besuch:** Es dürfen nur die angemeldeten Personen den Platz benutzen. Besuch nach Anmeldung in der Rezeption.

**10) Haftung:** Jeder Gast verpflichtet sich, das Inventar und den Standplatz pfleglich zu behandeln. Er ist außerdem verpflichtet, die durch ihn entstandenen Schäden dem Vermieter zu ersetzen. In den Vorzelten ist Zeltteppich (gelochter Rasenteppich) und keine Folie zu benutzen. Bei Verstoß ist eine Entschädigung von € 50,- zu entrichten.

**11) Heizen:** Das Heizen mit Strom ist untersagt. Wird trotzdem mit Strom beheizt berechnen wir pauschal 10,-/pro Tag Strompauschale für den gesamten Aufenthalt.

**12) Sollten einzelne Punkte dieses Vertrages rechtsunwirksam sein, gelten sie sinngemäß. Die übrigen Vertragsbestimmungen gelten in jedem Falle fort.**

### 13) Gerichtsstand

Gerichtsstand ist für beide Teile 25704 Meldorf.

### 14) Anreise, Befahren des Platzes und Abfahrt:

Sie können zwar Tag und Nacht anreisen, aber von 12.30 bis 14.30 und von 22.00 bis 7.00 Uhr ist Ruhezeit. Nutzen Sie dann bitte bis zu den Bürozeiten (8.00–12.30 Uhr u. 14.30–18.00 Uhr) unsere Haltebuchten vor dem Platz. Am Abreisetag ist der Platz bis 11.00 Uhr zu räumen, danach beginnt die neue Berechnungseinheit.

**15) Sonstiges:** Weiterhin behalten wir uns vor, beim Aufbau Ihrer Camping-, Wohn- und sonstigen Einheiten eine feste Aufstellordnung vorzuschreiben, um die Einhaltung des gesetzlich vorgeschriebenen Mindestbrandschutzabstandes von 3 Metern gewährleisten zu können.

Abweichungen/Schwankungen in den Parzellengrößen behalten wir uns vor.

Die Preise sind inklusive Mehrwertsteuer. Sollte es zu einer Veränderung der Mehrwertsteuer kommen, behalten wir uns das Recht vor, eine Erhöhung an den Gast weiterzugeben.

Wünsche: Wir werden immer bemüht sein, Ihre Stellplatzwünsche zu erfüllen, behalten uns jedoch vor, Änderungen vorzunehmen. Der Vermieter stellt dann einen Ersatzplatz mindestens in der gleichen Kategorie zur Verfügung.

Alle Angaben sind ohne Gewähr.

Personenbezogene Daten werden im Rahmen der Verwaltung und Kundenbetreuung – soweit erforderlich – per EDV gespeichert.

Nach dem Stand der Drucklegung 11/2007 wird eine ortsübliche Kurtaxe (€ 1,50 bis 30.04. und ab 01.10; € 2,50 vom 01.05.-30.09.) erhoben.